

FEUERLÖSCHARMATUREN FIRE FIGHTING FITTINGS

Blindkupplungen mit Kette System Storz Blank caps with chain Storz System

Größe Size mm	Knaggenabstand Lug spacing mm	Gewicht Weight kg	Standard	Aluminium Messing/Brass
25	31	0,09	DIN 14310	AL
25	31	0,26		MS
52	66	0,36	DIN 14311	AL
52	66	0,80	DIN 86206	MS
75	89	0,53	DIN 14312	AL
75	89	1,20	DIN 86207	MS
110	133	1,29	DIN 14313	AL
110	133	3,60		MS
150	160	2,35		AL

Übergangsstücke System Storz auf System Storz Adapters Storz to Storz System

Größe Size mm	Knaggenabstand Lug spacing mm	Gewicht Weight kg	Standard	Aluminium Messing/Brass
52-25	66-31	0,32	DIN 14341	AL
52-25	66-31	0,95		MS
75-52	89-66	0,61	DIN 14342	AL
75-52	89-66	1,82		MS
110-75	133-89	1,50	DIN 14343	AL
150-110	160-133	3,50		AL

Andere Größen
Other sizes

andere Größen und Werkstoffe auf Anfrage
other sizes and materials on request

Armaturen
Fittings



Aluminium



Messing



PARSCH

Schläuche • Armaturen
GmbH & Co. KG

Gildestraße 16
49477 Ibbenbüren/Germany
Telefon: +49 (0) 5451 9 29-0
Fax: +49 (0) 5451 92 92 92

www.parsch.de
info@parsch.de

Quality made by Parsch

FEUERLÖSCHARMATUREN FIRE FIGHTING FITTINGS

Zubehör/Accessories

Mehrzweckstrahlrohre System Storz Jet/Spray Branchpipes Storz System

Größe Size	Eingang Inlet	Düse Ø Nozzle dia mm	Gewicht Weight kg	Standard
DM	D	6x4	0,55	DIN 14365
DW	1" Stutzen	6x4	0,51	DIN 14461
CM	C	12x9	1,38	DIN 14365
BM	B	22x16	2,30	DIN 14365
Euro	D	6	0,30	EN 647

Schlauchanschluss-Ventile (MS), Festkupplung (AL) Landing Valves (Brass), Adapters Storz (AL)

Größe Size	Gewinde Thread	Gewicht Weight kg	Standard
C / 2"	AG	2,28	DIN 14461
B / 2 1/2"	AG	3,50	DIN 14461

Verschraubung mit drehbarer Überwurfmutter (MS) Screw connection with swivel nuts (Brass)

Größe Eingang Size Inlet	Größe Ausgang Size Outlet	Gewicht Weight kg	Standard
C	2"	0,45	DIN 14461
B	2 1/2"	0,90	DIN 14461

Unterflurhydrantenschlüssel Actuating keys for Underground

Ausführung Version	Länge Length mm	Breite Width mm	Höhe Height mm	Gewicht Weight kg	Standard
C	1100	420	50	5,40	DIN 3223

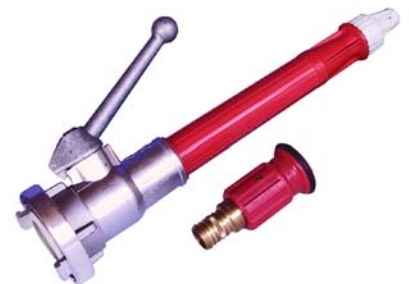
Überflurhydrantenschlüssel Actuating keys for pillar hydrants

Ausführung Version	Länge Length mm	Breite Width mm	Höhe Height mm	Gewicht Weight kg	Standard
A	420	100	78	1,28	DIN 3223

Kupplungsschlüssel für Kupplungen System Storz Spanners for couplings Storz System

Größe Size	Länge Length mm	Breite Width mm	Höhe Height mm	Gewicht Weight kg	Standard
A-B-C	400	95	11	0,67	DIN 14822
B-C	280	71	9	0,28	DIN 14822

Armaturen Fittings



FEUERLÖSCHARMATUREN FIRE FIGHTING FITTINGS

Druckkupplungen nach Britischem Standard BS 336 Delivery Couplings according to British Standard BS 336

Druckkupplung Delivery Coupling

Schnellkupplung für Druckbetrieb
Instantaneous Delivery Hose Coupling
Mit Vater- und Mutterteil
With male and female part

Größe Size Zoll/inch	Schlauch-Innen-Ø Hose internal Ø Zoll/inch mm	Gewicht/Paar Weight/pair kg	Aluminium Bronze/Gunmetal
1 ½	1 ½ 38	0,471	AL
1 ½	1 ½ 38	1,380	GUN
2 ½	1 ½ 38	0,950	AL
2 ½	1 ½ 38	2,750	GUN
2 ½	1 ¾ 45	1,000	AL
2 ½	1 ¾ 45	2,800	GUN
2 ½	2 52	0,960	AL
2 ½	2 52	2,800	GUN
2 ½	2 ½ 64	0,980	AL
2 ½	2 ½ 64	2,800	GUN
2 ½	2 ¾ 70	1,050	AL
2 ½	2 ¾ 70	2,800	GUN

Andere Größen Other sizes

andere Größen und Werkstoffe auf Anfrage
other sizes and materials on request

Armaturen Fittings

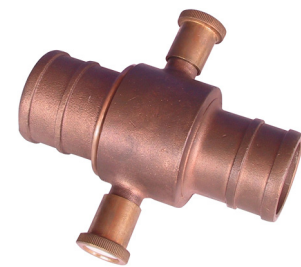


komplettes Paar
complete pair



Mutterteil
female

Vaterteil
male



Bronze/Gunmetal

PARSCH

Schläuche • Armaturen
GmbH & Co. KG
Gildestraße 16
49477 Ibbenbüren/Germany
Telefon: +49 (0) 5451 9 29-0
Fax: +49 (0) 5451 92 92 92
www.parsch.de
info@parsch.de

Quality made by Parsch

FEUERLÖSCHARMATUREN FIRE FIGHTING FITTINGS

Kupplungen nach Französischem Standard NF S 61-701 Couplings according to French Standard NF S 61-701

Druckkupplung **Delivery Coupling**

Symmetrische Schnellkupplung für Druckbetrieb
DSP und AR

Symmetrical Quick Connection Coupling for Delivery
Operation DSP and AR

Mit Verriegelung

With locking ring

Größe Size	Knaggen- abstand Lug spacing	Schlauch- Innen-Ø Hose internal Ø	Stutzenlänge Length tail piece	Gewicht Weight	Aluminium Messing/Brass
	mm	mm	mm	kg	
DSP 40	55	45	31	0,180	AL
DSP 65	84	70	44	0,410	AL
AR* 100	123	110	85	1,030	AL

*auch geeignet für Saugbetrieb
also suitable for suction operation

Andere Größen **Other sizes**

andere Größen und Werkstoffe auf Anfrage
other sizes and materials on request

Armaturen
Fittings



halbe Kupplung
half coupling



Paar
pair

zertifiziert nach
DIN EN ISO 9001 : 2008
Qualitätsmanagementsystem

Quality made by Parsch

FEUERLÖSCHARMATUREN FIRE FIGHTING FITTINGS

Druckkupplungen System Storz Delivery Couplings Storz System

Druckkupplung Delivery Coupling

Schnellkupplung für Druckbetrieb
Quick Connection Coupling for Delivery Operation
Stutzen drehbar im Knaggenteil gelagert
Tail piece, rotatably mounted inside the clamp fitting

Größe Size	Schlauch-Innen-Ø Hose internal Ø		Gewicht Weight		Standard	Aluminium Messing/Brass
	Knaggenabstand Lug spacing		Stutzenlänge Length tail piece			
	mm	mm	mm	kg		
D/25*	31	25	53	0,09	DIN 14301	AL
D/25*	31	25	53	0,28		MS
38*	51	38	90	0,21		AL
38*	51	38	90	0,72		MS
C/38*	66	38	90	0,37		AL
C/42	66	42	55	0,35	DIN 14332	AL
C/52	66	52	55	0,33	DIN 14302	AL
C/52	66	52	75	0,97	DIN 86202	MS
65	81	38	90	0,45		AL
65	81	52	60	0,45	NEN 3374	AL
65	81	52	90	0,49		AL
65	81	65	60	0,42	NEN 3374	AL
65	81	65	100	0,48		AL
65	81	75	65	0,41	NEN 3374	AL
65	81	75	100	0,52		AL
B/65*	89	65	125	0,68		AL
B/75**	89	75	75	0,60	DIN 14303	AL
B/75	89	75	80	1,41	DIN 86203	MS
A/110*	133	102	170	1,60		AL
A/110*	133	102	170	4,35		MS
A/110*	133	110	170	1,60	DIN 14323	AL
A/110*	133	110	170	5,00		MS
125*	148	125	196	2,30		AL
F/150*	160	150	180	2,60		AL

*Druck/Saug
delivery/suction

**Drei Rillen
three grooves

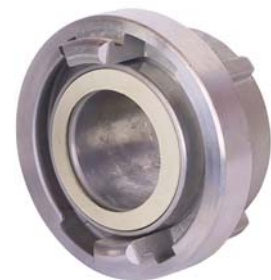
Andere Größen Other sizes

andere Größen und Werkstoffe auf Anfrage
other sizes and materials on request

Armaturen Fittings



Aluminium



Aluminium



Messing/Brass



Dichting für Druckbetrieb
Seals for delivery operation

PARSCH

Schläuche • Armaturen
GmbH & Co. KG

Gildestraße 16
49477 Ibbenbüren/Germany
Telefon: +49 (0) 5451 9 29-0
Fax: +49 (0) 5451 92 92 92

www.parsch.de
info@parsch.de

Quality made by Parsch

FEUERLÖSCHARMATUREN FIRE FIGHTING FITTINGS

Saugkupplungen System Storz Suction Couplings Storz System

Saugkupplung Suction Coupling

Schnellkupplung für Saugbetrieb
Quick Connection Coupling for Suction Operation
Stutzen drehbar im Knaggenteil gelagert
Tail piece, rotatably mounted inside the clamp fitting

Größe Size	Schlauch-Innen-Ø Hose internal Ø		Gewicht Weight		Standard	Aluminium Messing/Brass
	Knaggenabstand Lug spacing	Stutzenlänge Length tail piece	mm	mm		
D/25	31	25	53	0,09	DIN 14301	AL
D/25	31	25	53	0,28		MS
38	51	38	90	0,21	DIN 14321	AL
38	51	38	90	0,72		MS
C/42	66	42	90	0,50	DIN 14322	AL
C/42	66	42	90			MS
C/52	66	52	90	0,77	DIN 14323	AL
C/52	66	52	90	2,20		MS
B/75	89	75	125	1,40	DIN 14323	AL
B/75	89	75	125	3,73		MS
A/110	133	102	170	1,60	DIN 14323	AL
A/110	133	102	170	4,35		MS
A/110	133	110	170	1,60	DIN 14323	AL
A/110	133	110	170	5,00		MS
125	148	125	196	2,30		AL
F/150	160	150	180	2,60		AL

Andere Größen Other sizes

andere Größen und Werkstoffe auf Anfrage
other sizes and materials on request

Armaturen Fittings



Aluminium



Aluminium



Messing/Brass



Dichtring für Druck- und Saugbetrieb
Seals for delivery and suction operation

zertifiziert nach
DIN EN ISO 9001 : 2008
Qualitätsmanagementsystem

Quality made by Parsch

FEUERLÖSCHARMATUREN FIRE FIGHTING FITTINGS

Festkupplungen System Storz Innengewinde Adapters Storz System with female thread

**Festkupplung
Adapters**

Festkupplungen System Storz Innengewinde
Adapters Storz System with female thread

Größe Size	Innengewinde Female thread		Gewicht Weight kg	Standard	Aluminium Messing/Brass
	Knaggenabstand Lug spacing mm	Zoll/inch			
25	31	½	0,06		AL
25	31	½	0,21		MS
25	31	¾	0,08		AL
25	31	¾	0,24		MS
25	31	1	0,08	DIN 14306	AL
25	31	1	0,22		MS
25	31	1 ¼	0,09		AL
32	44	1	0,11		AL
32	44	1	0,32		MS
32	44	1 ¼	0,12		AL
32	44	1 ¼	0,34		MS
38	51	1 ¼	0,14		AL
38	51	1 ¼	0,41		MS
38	51	1 ½	0,16		AL
38	51	1 ½	0,53		MS
38	51	2	0,18		AL
52	66	¾	0,28		AL
52	66	1	0,24		AL
52	66	1	0,64		MS
52	66	1 ¼	0,25		AL
52	66	1 ¼	0,59		MS
52	66	1 ½	0,23		AL
52	66	1 ½	0,65		MS
52	66	2	0,26	DIN 14307	AL
52	66	2	0,80	DIN 86204	MS
52	66	2 ½	0,27		AL
65	81	1 ½	0,44		AL
65	81	2	0,36		AL
65	81	2	1,00		MS
65	81	2 ½	0,36		AL
65	81	2 ½	1,09		MS
65	81	3	0,56		AL
75	89	2	0,44		AL
75	89	2	1,31		MS
75	89	2 ½	0,42	DIN 14308	AL
75	89	2 ½	1,31	DIN 86205	MS
75	89	3	0,46		AL
75	89	3	1,25		MS
110	133	4	1,00		AL
110	133	4	2,53		MS
110	133	4 ½	1,09	DIN 14309	AL
110	133	4 ½	3,60		MS
150	160	6	1,75		AL

**Andere Größen
Other sizes**

andere Größen und Werkstoffe auf Anfrage
other sizes and materials on request

Armaturen
Fittings



Aluminium



Aluminium



Messing/Brass



Dichtring für Druckbetrieb
Seals for delivery operation

PARSCH

Schläuche • Armaturen
GmbH & Co. KG

Gildestraße 16
49477 Ibbenbüren/Germany
Telefon: +49 (0) 5451 9 29-0
Fax: +49 (0) 5451 92 92 92

www.parsch.de
info@parsch.de

Quality made by Parsch

FEUERLÖSCHARMATUREN FIRE FIGHTING FITTINGS

Festkupplungen System Storz Außengewinde Adapters Storz System with male thread

**Festkupplung
Adapters**

Festkupplungen System Storz Außengewinde
Adapters Storz System with male thread

Größe Size	Außengewinde Male thread		Gewicht Weight kg	Standard	Aluminium Messing/Brass
	Knaggenabstand Lug spacing mm	Zoll/inch			
25	31	¾	0,07		AL
25	31	¾	0,27		MS
25	31	1	0,08		AL
25	31	1	0,22		MS
32	44	1	0,11		AL
32	44	1	0,31		MS
32	44	1 ¼	0,11		AL
32	44	1 ¼	0,33		MS
38	51	1 ¼	0,14		AL
38	51	1 ½	0,14		AL
38	51	1 ½	0,54		MS
52	66	1	0,23		AL
52	66	1 ¼	0,23		AL
52	66	1 ¼	0,62		MS
52	66	1 ½	0,20		AL
52	66	2	0,21		AL
52	66	2	0,56		MS
52	66	2 ½	0,27		AL
65	81	2	0,34		AL
65	81	2	1,40		MS
65	81	2 ½	0,37		AL
65	81	2 ½	1,10		MS
65	81	3	0,40		AL
75	89	2	0,41		AL
75	89	2 ½	0,38		AL
75	89	2 ½	1,05		MS
75	89	3	0,37		AL
75	89	3	1,11		MS
110	133	4	1,05		AL

**Andere Größen
Other sizes**

andere Größen und Werkstoffe auf Anfrage
other sizes and materials on request

Armaturen
Fittings



Aluminium



Aluminium



Messing/Brass



Dichtring für Druckbetrieb
Seals for delivery operation

zertifiziert nach
DIN EN ISO 9001 : 2008
Qualitätsmanagementsystem

Quality made by Parsch